



PÄÄKAUPUNKISEUDUN HAASTEM^{⚙️}⚙️^{⚙️}TTORI

Projektipäällikkö Anna Rantapero-Laine

Espoon kaupunki, Konsernihallinto / Strategia ja kehittäminen



Euroopan unionin
osarahoittama



innokaupungit

Pääkaupunkiseudun haastemoottori

Pääkaupunkiseudun haastemoottori -hankkeessa luodaan pääkaupunkiseudun kaupungeille yhteinen innovaatiohaastemoottori, jossa kootaan, muotoillaan ja jäsenellään kaupunkien kehityshaasteet avoimella tavalla.

Hanke yhdistää systemaattisesti kaupunkien kehitystarpeet ja yritysten ja TKI-toimijoiden kyvykkyydet. Tavoitteena on löytää ratkaisuja, jotka ylittävät hallinnolliset rajat ja tukevat innovatiivisia toimintatapoja.

Hankkeessa ovat mukana Espoon kaupunki (pääkoordinaattori) sekä Vantaan kaupunki. Helsingin kaupunki toimii yhteistyötahona. Toteutusaika 1.4.2023-28.2.2026. Hankkeen kokonaisbudjetti on 0,7 milj. €, josta EAKR-rahoituksen osuus on 0,4 milj. €.

Ohjausryhmän kokoonpano:

Katja Sjöholm, kehittämispäällikkö, Espoon kaupunki (pj.)

Kimmo Viljamaa, elinkeinojohtaja, Vantaan kaupunki

Sanna Öörni, Business Development Manager, VTT

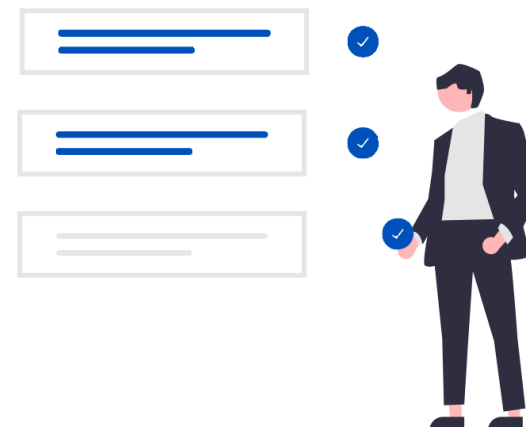
Juha Salmelin, LuxTurrim5G Ecosystem Leader, Nokia Oyj

Mika Korhola, Vantaan yrittäjien hallituksen pj, Planimo Oy

Pertti Kortejärvi, toimitusjohtaja, Smart City Innovation Cluster

Suvi Hänninen, projektipäällikkö, HEVi-ohjelma

Pirjo Jokinen, rakennerahastoasiantuntija, Uudenmaan liitto



Mikä tarkoitetaan haastelähtöisellä kehittämisellä?

Haastelähtöinen kehittäminen kaupunkitasolla

Haastelähtöistä kehittämistä on tehty kaupungeissa erilaisissa hankkeissa ja projekteissa. Näissä on järjestetty mm. innovaatiokilpailuja, nopeiden kokeilujen ohjelmia ja muuta kokeilutoimintaa.

Hankkeet ja kokeilut ovat usein jääneet pistemäisiksi ja päättyneet hankkeen jälkeen, sillä toimintamallit ovat olleet uusia ja ratkaisut usein jääneet juurruttamatta. Syitä tähän löytyy mm. kehitettyjen ratkaisujen kypsyyssasteesta, ratkaisun hankintahinnasta, omistajuuteen liittyvistä epäselvyyksistä (toimialarajat ylittävät ratkaisut), projektien heikosta juurruttamisesta ja sitä kautta toiminnan päättymisestä sekä osaltaan myös ratkaisun puutteellisesta tarvelähtöisyydestä.



Mitä tarkoitetaan haastelähtöisellä kehittämisellä?

Haastelähtöisellä kehittämisellä pyritään ratkaisemaan **aitoja, usein toimialarajat ylittäviä haasteita** kaupungeissa

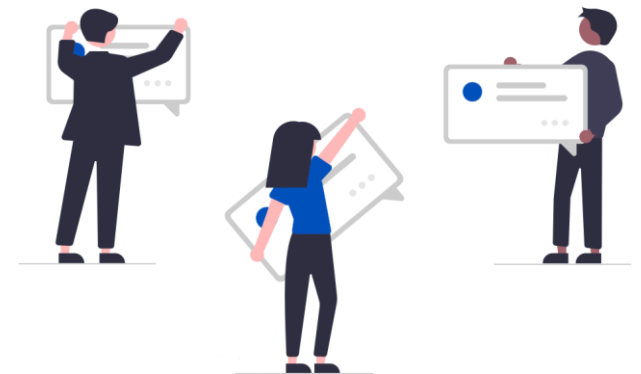
- Haaste ei ole synonyymi ongelmalle, vaan se on mahdollisuus kehittää systemaattisemmin ja avoimemmin kaupungin toimintaa yhdessä kumppaneiden kanssa
- Haastelähtöinen kehittäminen on tapa osallistaa haasteiden ratkaisuun johtoa, asiantuntijoita ja asiakasrajapinnassa työskenteleviä, yrityksiä ja tutkimus- ja kehittämisorganisaatioita



Mitä tarkoitetaan haastelähtöisellä kehittämisellä?

Kaupungin näkökulmasta kyse on:

- systemaattisemmasta tavasta toteuttaa kehittämistoimintaa yhdessä kumppanien kanssa toimialarajat ylittäen
- valjastamisesta kaupunkiyhteisö mukaan haasteiden muotoiluun ja ratkaisuun
- rakentamisesta avoimempaa vuoropuhelua yritysten, tutkimusorganisaatioiden sekä kaupungin välille, opitaan toisiltamme!
- hyödyntämisestä tehokkaammin yritysten ja tutkimusorganisaatioiden osaamista, jotta pystytään tuottamaan yhä asiakaslähtöisempiä ja laadukkaampia palveluita kaupunkilaisille.



Mitä tarkoitetaan haastelähtöisellä kehittämisellä?

Yritysten ja TKI-organisaatioiden näkökulmasta se mahdollistaa:

- Paremman ymmärryksen kaupunkien kehittämistarpeista nyt ja erityisesti tulevaisuudessa
- Vaikuttamismahdollisuuksia siihen, miten kaupunkeja kehitetään tulevaisuudessa.
- Mahdollisuuksia osallistua pilotointeihin, innovatiivisiin hankintoihin, hankkeisiin ja työpajoihin.
- Verkostoitumismahdollisuuksia kaupunkitoimijoiden, muiden yritysten ja tutkimusorganisaatioiden kanssa
- Mahdollisuus päästä rakentamaan yhdessä entistäkin toimivampaa ja vaikuttavampaa kaupunkiyhteisöä
- Ketterämpää tapaa löytää yhteistyömahdollisuuksia kaupunkitoimijoiden kanssa



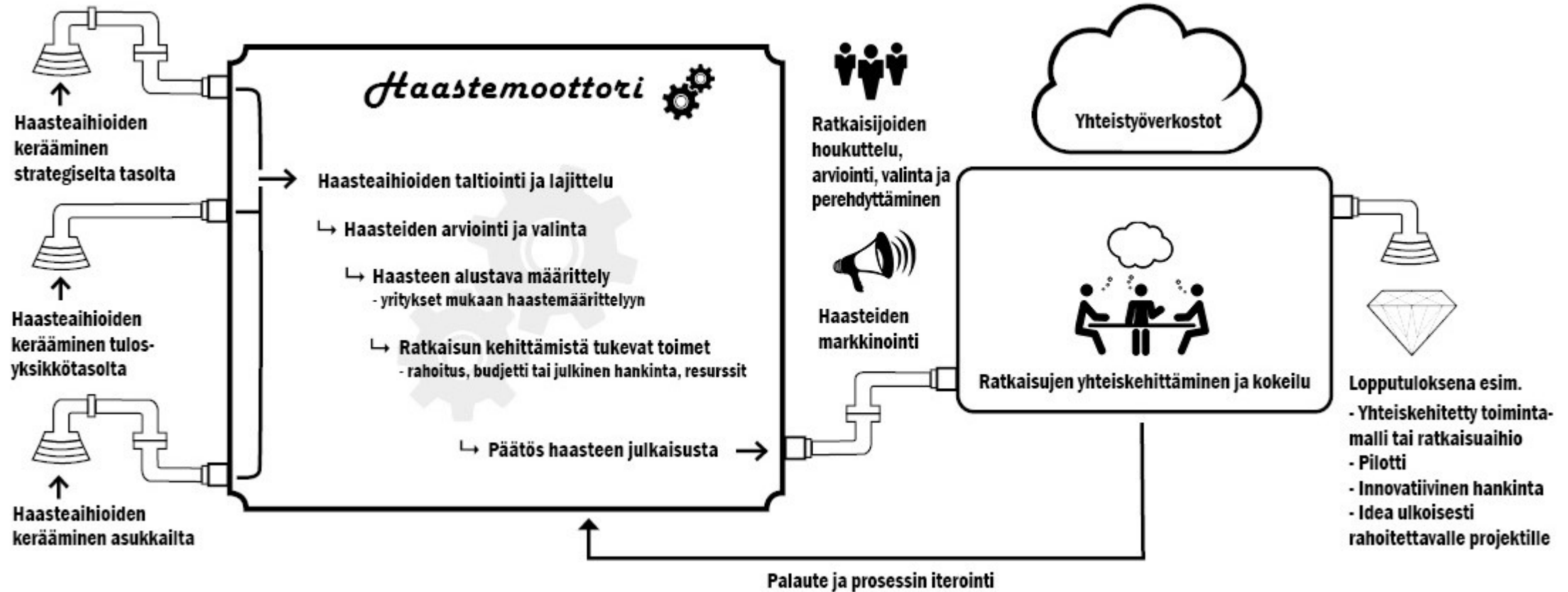
Mitä tarkoitetaan haastelähtöisellä kehittämisellä?

Haastelähtöistä kehittämistä voidaan toteuttaa useilla eri tavoilla:

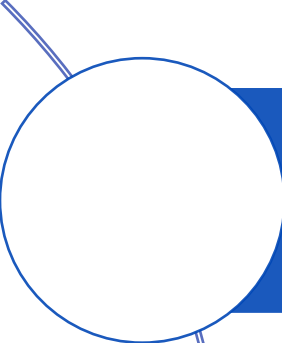
- Haastekilpailuilla
- Hackatoneilla
- Yhteisillä, tavoitteellisilla työpajoilla
- Nopeilla kokeiluilla, piloteilla
- Innovatiivisilla hankinnoilla
- Käynnistämällä uusia projekteja haasteita ratkaisemaan



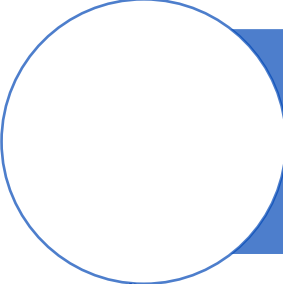
Haastemoottorin alustava toimintamalli



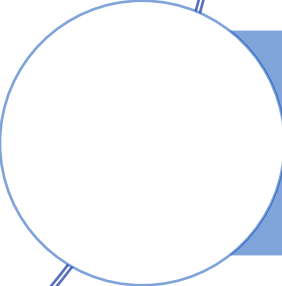
Mitä tavoitellaan haastelähtöisellä kehittämisenellä?



Haastelähtöinen kehittäminen ja siihen rakennettu systemaattinen ja skaalautuva toimintamalli mahdollistaa aiempaa parempia ja systemaattisempia tapoja kaupungille ennakoida, tunnistaa, määritellä ja jakaa haasteitaan yritysten (ja muiden sidosryhmien) kanssa.



Haastelähtöinen, ketterä yhteiskehittäminen tukee kaupunkien kehityskulttuurin muuttumista avoimemmaksi ja läpinäkyvämmäksi, luoden uudenlaisia verkostoja ja kohtaamisia mahdollistaen sekä resurssien optimoinnin että laajan osallisuuden.



Haastemoottori on toteutuessaan ainutlaatuinen keino jäsentää ja tehdä näkyväksi kaupunkien tulevaisuuden kehityshaasteita ja osallistaa yrityksiä ja tutkimusorganisaatioita niiden ratkaisuun.

Seuraavia askeleita:

Pääkaupunkiseudun haastemoottorin ensimmäinen haaste on suunniteltu julkaistavaksi 14.12. käynnistystilaisuudessa. Sen jälkeen siitä tiedotetaan laajasti kaupunkien eri kanavissa.

Haasteisiin liittyvä **yhteiskehittämistoiminta käynnistyy ensi vuoden alussa.**

Haasteteemat tulevat liittymään **kestävään kaupunkikehitykseen.**

Hankkeemme toiminta pitää sisällään niin **ekologisen, taloudellisen, kulttuurisen kuin sosiaalisen kestävyuden näkökulmat.**

Hankkeemme verkkosivuilta ja hankehenkilöstömme LinkedIn-tilejä seuraamalla pystyt seuraamaan hankkeemme etenemistä, tilaisuuksia ja yhteistyömahdollisuuksia. Verkostoidutaan mieluusti LinkedInissä!

Tulevaisuuden haasteet on tehty ratkaistaviksi – yhdessä!



<https://hevinnovations.fi/haastemoottori/>

Anna Rantapero-Laine
Projektipäällikkö
anna.rantapero-laine@espoo.fi
puh. 040 6344705

Teemu Hokkanen
Projektikoordinaattori
teemu.hokkanen@espoo.fi
puh. 040 634 3408

Mika Lammi
Projektipäällikkö
mika.lammi@vantaa.fi
puh. 040 676 3372



innokaupungit