

innokaupungit

Ohje: Innokaupunkien fontin

1. asentaminen omalle koneelle ja
2. upottaminen PowerPoint-esitykseen

Lataa fontti

[Lataa Outfit Google-fontti täältä.](#)

Valitse kaikki fonttitiedostot ja avaa hiiren oikealla.

Nimi	Tyyppi	Pakattu koko	Salasanasu
Outfit-Bold.ttf	TrueType-fonttitiedosto	21 kt	Ei
Outfit-Light.ttf	TrueType-fonttitiedosto	21 kt	Ei
Outfit-Medium.ttf	TrueType-fonttitiedosto	20 kt	Ei
Outfit-Regular.ttf	TrueType-fonttitiedosto	21 kt	Ei
Outfit-SemiBold.ttf	TrueType-fonttitiedosto	21 kt	Ei

Avaa

Leikkaa

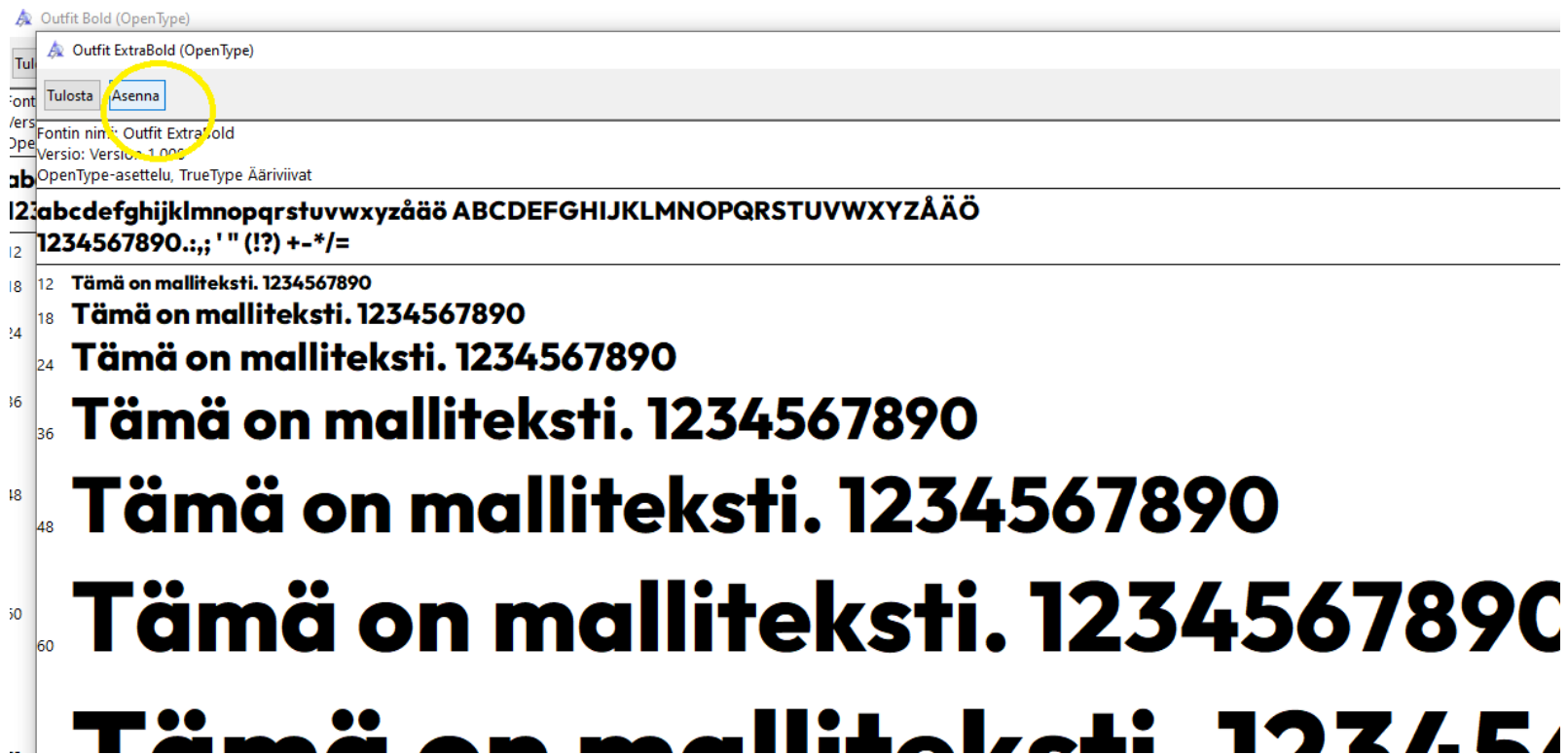
Kopioi

Poista

Ominaisuudet

Asenna fontti

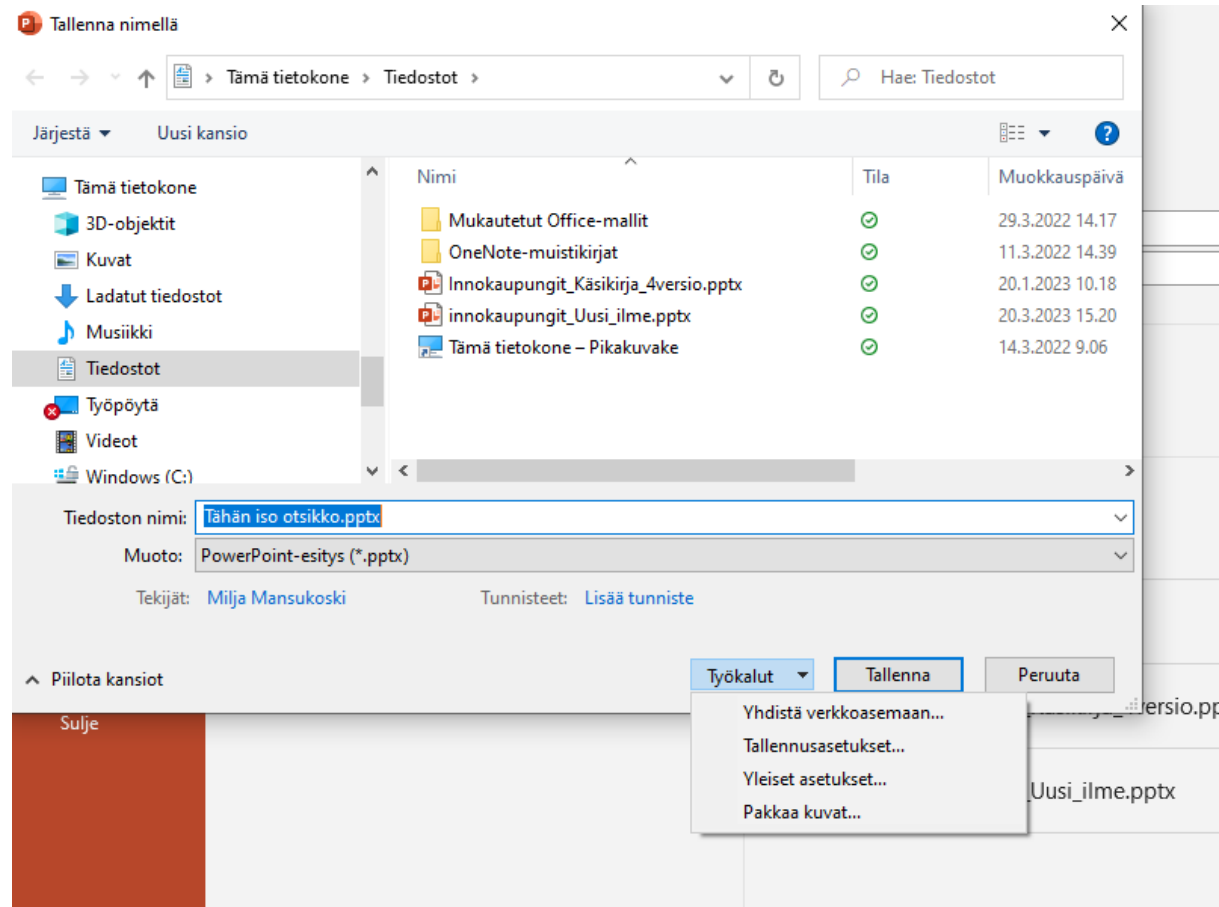
Klikkaa jokaisesta ikkunasta
”Asenna”.



Upota fontti PowerPointiin 1

Asentamasi fontti löytyy nyt PowerPointista, mutta jos lähetät tiedoston henkilölle, jonka koneelta fontti puuttuu, se ei pysy ppt-tiedostossa. Upota siinä tapauksessa fontti, jolloin se pysyy tiedostossa!

Tallenna ppt-tiedosto koneellesi ja valitse tallennusvaiheessa kohta "Työkalut". Ks. kuva: Valitse "Tallennusasetukset".



Upota fontti PowerPointiin 2

Valitse Tallennusasetuksista ”Upota fontit tiedostosta”.

Voit valita joko esityksen merkit tai kaikki merkit.

Tarkistustyökalut

- Tallentaminen
- Kieli
- Helppokäyttötoiminnot
- Lisäasetukset
- Valintauhan mukauttaminen
- Pikatyökalurivi
- Luottamuskeskus

Tallenna esitykset

- Pilvipalveluun tallennettujen tiedostojen automaattinen tallennus oletusarvoisesti kohteeseen PowerPoint
- Tallenna tiedostot tässä muodossa: PowerPoint-esitys
- Suorita automaattinen tallennus 10 minuutin välein
- Säilytä viimeisin automaattisesti palautettu versio, jos ohjelma suljetaan tallentamatta
- Automaattisen palautuksen tiedoston sijainti: C:\Users\miljam\AppData\Roaming\Microsoft\PowerPoint\
- Älä näytä Backstagea avattaessa tai tallennettaessa tiedostoja pikanäppäimillä
- Näytä muita tallennussijainteja, vaikka niihin vaadittaisiin sisäänkirjautuminen
- Tallenna oletuksena tietokoneeseen
- Paikallisten tiedostojen oletussijainti: C:\Users\miljam\OneDrive - Pirkanmaan liitto\Documents\
- Omjen mallien oletussijainti: C:\Users\miljam\AppData\Roaming\Microsoft\Templates

Asiakirjojen hallintapalvelimen tiedostojen offline-muokkausasetukset

Uloskuitattujen tiedostojen tallentamista palvelinluonnoksiksi ei enää tueta. Uloskuitatut tiedostot tallennetaan nyt Officeen tiedostovälimuistiin.

[Lisätietoja](#)

Palvelinversioiden sijainti: C:\Users\miljam\OneDrive - Pirkanmaan liitto\Documents\SharePoint-luonnokset\

Säilytä vastaavuus tätä esitystä jaettuna: Esitys1

- Upota fontit tiedostoon
- Upota ainoastaan esityksessä käytetyt merkit (käytä tätä tiedoston koon pienentämiseen)
- Upota kaikki merkit (käytä tätä, jos toiset muokkaavat tiedostoa)

Välimuistin asetukset

OK Peruuta

innokaupungit

Ole yhteydessä [Innokaupungit.fi](https://www.innokaupungit.fi)

Tilaa Innokaupunkien viikkoviesti ([creamailer.fi](https://www.creamailer.fi)).

Twitterissä [@Innocities_FI](https://twitter.com/Innocities_FI)

[Innokaupunkien materiaalipankki \(Rakennerahastot.fi\)](https://www.rakennerahastot.fi)