

# Pirkanmaan älykkään erikoistumisen strategia



1010  
1010



PIRKANMAA  
COUNCIL OF TAMPERE REGION

# Älykkään erikoistumisen strategia

- Euroopan unioni edellyttää alueilta ”älykkään erikoistumisen strategiaa” (RIS, S3, AES), jossa maakunta tarkastelee vahvuuksiaan ja kilpailuetujaan
- Strategia perustuu alueella erityiseen tutkimus- ja innovaatiotoimintaan ja niiden hyödyntämiseen yritysten kehittämisessä ja työllisyyden edistämässä
- Älykäs erikoistuminen täsmentää asiat, joilla maakunta erottuu muista ja voi houkutella osaajia, kumppaneita ja rahoitusta
- Uudella EU-ohjelmakaudella se on entistä tärkeämpi rahoituksen suuntaamisessa, ja siksi on suuri merkitys sillä mitkä asiat älykkään erikoistumisen strategiaan on nostettu
- Valintojen pohjana on oltava näyttöä olevasta TKI-osaamisesta sekä perusteltu odotus niiden tulevaisuuden merkityksestä
- Tällä kaudella mukaan tuli kestävyysnäkökulma (S3 → S4 ”sustainability”)

# EU-asetus n:o 1301/2013

”Älykkäällä erikoistumisstrategialla tarkoitetaan kansallisia tai alueellisia innovaatiostrategioita, joissa asetetaan prioriteetteja kilpailuedun luomiseksi kehittämällä tutkimus- ja innovaatiovahvuuksia ja sovittamalla niitä liiketoiminnan tarpeisiin, jotta voidaan reagoida esiin tuleviin mahdollisuuksiin ja markkinakehitykseen johdonmukaisella tavalla välttäen samalla päällekkäisyydet ja toimien pirstoutuminen.

Älykäs erikoistumisstrategia voi olla kansallisen tai alueellisen tutkimus- ja innovaatiotoiminnan strategisen toimintapoliittisen kehyksen muodossa tai sen osa. Älykkään erikoistumisen strategioiden laatimiseen osallistuu yrittäjyyttä edistävissä prosessissa kansallisia tai alueellisia hallintoviranomaisia ja sidosryhmiä, kuten yliopistoja ja muita korkea-asteen oppilaitoksia, yrityksiä ja työmarkkinaosapuolia.”

# ÄE-strategia on maakuntaohjelmassa

- Suomessa älykkään erikoistumisen strategia sisältyy yleensä maakuntaohjelmaan, joka on neljän vuoden välein uudistettava, alueen kehittämistä linjaava strategia/toimenpideohjelma
- Pirkanmaan nykyinen maakuntaohjelma 2022 - 2025 on valmistunut vuonna 2021
- Missiolähtöinen maakuntaohjelma määrittelee Pirkanmaan toimijoille viisi yhteistä kehittämistehtävää/missiota, joita ÄE-kärjet tarkentavat
- ÄE-kärjet liittyvät vahvasti Tampereen ekosysteemisopimuksen kärkiin: 1) kestävä teollisuuden ratkaisut, 2) rakennukset, energia ja infra, 3) digitaaliset terveysratkaisut



# ÄLYKKÄÄN ERIKOISTUMISEN KÄRJET

## MISSIOT

Pirkanmaalla liiketoiminta  
uudistuu ja kasvaa vastuullisesti

## VISIO

Tavoitteena on  
tuottaa hyvinvointia  
ihmisille ja luonnolle  
välkysti, ehyesti,  
kestävästi ja  
saavutettavasti.

Pirkanmaalla  
tehdään  
osaamisesta ja  
tiedosta arvoa

Pirkanmaalla  
kukaan  
ei syrjäydy

Pirkanmaalla  
asutaan ja  
liikutaan kestävästi

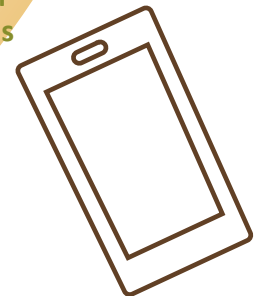
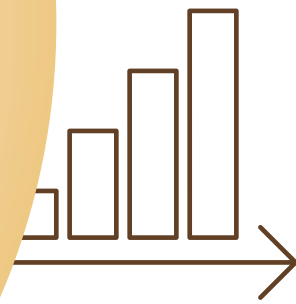
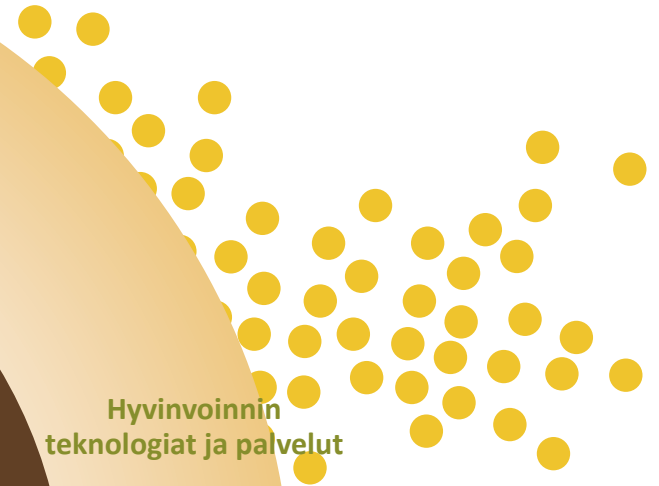
Pirkanmaa  
vahvistuu  
kansainvälisyydestä

Vastuullisesti  
uudistuva  
teollisuus ja  
hallittu  
kestävyys-  
murros

Hyvinvoinnin  
teknologiat ja palvelut

Älykkäät ja  
kestävät  
yhdyskunnat

Kulttuuri ja  
digitaalinen  
elämystalous



# Keskeiset ÄE-lähtökohdat

- Kärjillä vastataan olemassa olevaa osaamista käyttäen ja vahvistaen suuriin, globaalisti ja alueellisesti tärkeisiin kehityshaasteisiin, tunnistetaan vahvistuvia liiketoiminta-aloja (EDP) ja otetaan kiinni avautuvista mahdollisuuksista
- Korostetaan kärkien välillä ja rajoilla tapahtuvaa innovointia, ja olennaista on eri toimijoiden välisen yhteistyön vahvistaminen
- Keskeinen läpileikkaava ajatus on digitaalisuuden hyödyntäminen kaikissa ratkaisuissa: ”datasta liiketoimintaa”
- Toimet sovitetaan yhteen valtakunnallisiin ja eurooppalaisiin toimenpiteisiin ja alueen investointeja ja rahoitusta suunnataan kohteisiin ja toimintoihin, jotka mahdollistavat myös kansainvälisen rahoituksen ja kansainvälisen toiminnan kautta oppimisen
- Pirkanmaan älykkään erikoistumisen strategia määrittelee
  - 4 sisältökärkeä (tehdään fiksuja asioita) ja
  - 5 toimintatapakärkeä (tehdään asioita fiksusti)

# Pirkanmaan älykäs erikoistuminen

## Sisältökärjet:

- Vastuullisesti uudistuva teollisuus ja hallittu kestävyysmurros
- Älykäs ja kestävä yhdyskunta
- Hyvinvoinnin teknologia ja palvelumuotoilu
- Kulttuuri ja digitaalinen elämystalous

## Toimintatapakärjet:

- Yhteiskehittäminen ja osallistavat innovaatio- ja kehitysalustat, yhteisölliset jaetut tilat ja resurssit, TKI-infrat ja oppimisympäristöt
- Käyttäjälähtöiset, kannustavat ja mukaan ottavat kokeilut, pilotointi ja demonstraatiot
- Kaupunkiorganisaatiot ja -ympäristöt kehittämisalustoina ja tutkimusinfra palveluna
- Kansainvälinen investointiyhteistyö ja parhaiden käytäntöjen hyödyntäminen
- Lahjakkuuksien ja inhimillisen pääoman löytäminen ja hyödyntäminen

# ÄE-kärjet rahoitusperusteena

- Älykkään erikoistumisen kärkien on tarkoitus olla mahdollistavia, ei liian tiukasti hakemuksia rajaavia
- Hakemuksissa on kuitenkin uskottavasti kuvattava mitä ÄE-kärkeä haettu hanke toteuttaa ja miten
- Tarkemmin kärkien määrittelystä:  
<https://pirkanmaa.mediafiles.fi/catalog/Pirkanmaa/r/1961/viewmode=previewview/qsc=maakuntaohjelma>



**Kiitos,  
ja eikun vaan hakemuksia laatimaan!**

Marko Mäkinen  
suunnittelupäällikkö



**PIRKANMAA**  
COUNCIL OF TAMPERE REGION